



# "НА ПЕТРОВКЕ"



тел.: +7 (495) 777-00-32



пн-пт: с 9:00 до 21:00

сб: с 10:00 до 18:00



Адрес:

г.Москва, ул. Петровка, д 20/1, 3 этаж.

Рядом со станциями метро:



Кузнецкий мост



Тверская



Театральная

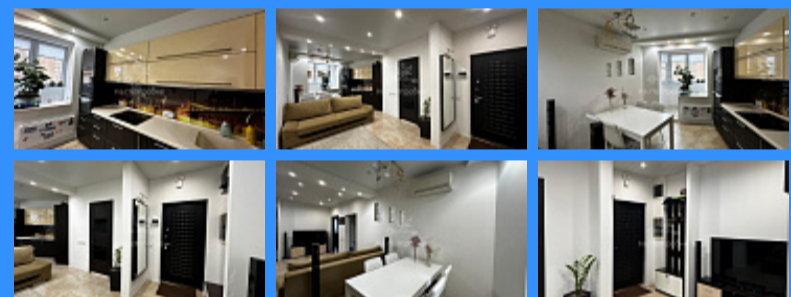


Охотный ряд



Трубная

## Московская, Зеленые аллеи продажа квартиры Битца 2 комнаты



11 800 000 руб.

\$ 115 000

€ 110 000

2 комн - 70 м2

25890
2
12 / 17
70 м2
33 м2
26 м2
1
1
2
двор и улица

Адрес: Московская, Зеленые аллеи

Id 25890. Предлагается уникальная квартира-распашонка - евротрешка в монолитно-кирпичном доме, в ЖК "Зеленые аллеи". Сделан современный стильный ремонт. Для покупателя остаются практически вся мебель и техника. Жилая площадь - 33 м<sup>2</sup>. Высокие потолки (3 м). Просторная кухня-гостиная 20 м<sup>2</sup> и две изолированные комнаты. Отдельная гардеробная-кладовая. Два отдельных санузла с встроенным душем и огромной ванной около 380 литров. Две лоджии. Сделан качественный ремонт: теплый пол на кухне, в коридоре, ванной комнате и туалете; хорошая, дорогая кухня с встроенной техникой (посудомоечная машина, встроенный духовой шкаф, встроенная микроволновка, варочная панель); сплит-система, качественные материалы электропроводки; шумоизоляция потолка и пола; хорошая сантехника с качественными коммуникациями; утеплены оба балкона. Большой холл, всего 4 квартиры на этаже. Квартира расположена на 12 этаже в доме переменной этажности от 11 до 17 этажей. Наша секция - 13 этажей, дом построен по индивидуальному проекту. Есть подземный паркинг в собственности (ценник обсуждается отдельно). Во дворе сквер без машин. Инфраструктура: ЖК "Зеленые аллеи" - это новый масштабный микрорайон в г. Видное, расположенный всего в 2 км от МКАД. Комплекс включает 14 многоквартирных домов переменной этажности и внутреннюю инфраструктуру, в которой находятся: "Пятерочка", "Магнит", КБ, OZON, Wilberris, "Буханка", "Ароматный мир", "ВкусВилл" и др., аптека, магазины, МФЦ, стадион "Металлург", парки "Тимоховский" и "Видновский лесопарк", большой водоем. Транспортная доступность: Рядом с домом остановка маршрутки до м. "Царицыно" (15-20 минут) и автобуса до ЖД ст. Расторгуево (5-7 минут) - будущий МЦД-5, открытие запланировано на конец 2024 года. Ведется строительство Бирюлевской линии метро (25-30 минут пешком). Для автомобилистов построен свой выезд из ЖК на МКАД и М4, помимо общегородского. В 1 кв. 2026 года открытие станции метро "Лебедянская" в 10 минутах езды авто от дома. Документы: В собственности более 5 лет. Один взрослый собственник. Полная стоимость в ДКП. Оперативный показ. Быстрый выход на сделку. Квартира подходит под ипотеку. Безопасность сделки обеспечивается стандартами работы Гильдии

