



"НА ПЕТРОВКЕ"

тел.: +7 (495) 777-00-32

пн-пт: с 9:00 до 21:00

сб: с 10:00 до 18:00



Адрес:

г.Москва, ул. Петровка, д 20/1, 3 этаж.

Рядом со станциями метро:

Кузнецкий мост

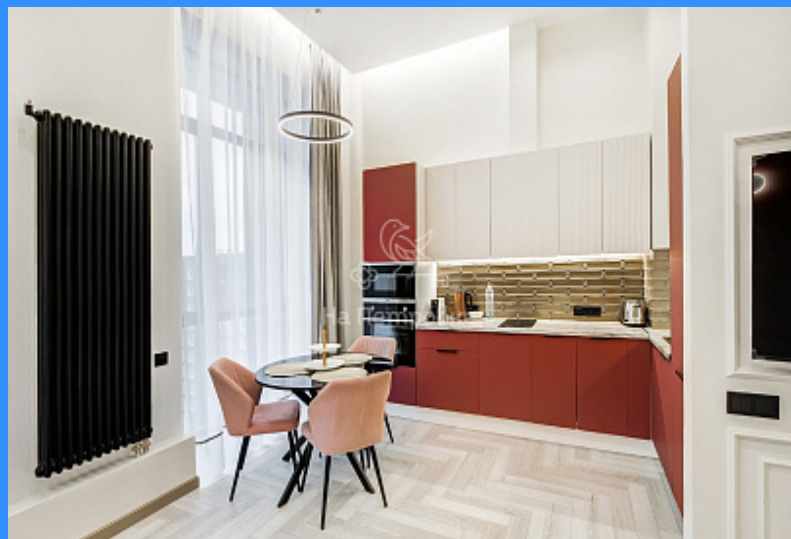
Тверская

Театральная

Охотный ряд

Трубная

город Москва, аллея Берёзовая, дом 19, корпус 1 продажа квартиры Ботанический сад 1 комнаты



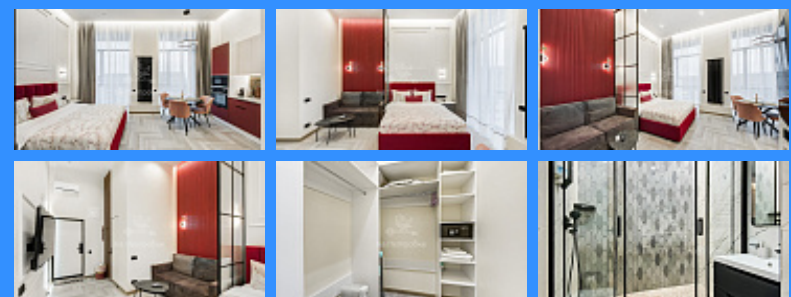
13 450 000 руб.

\$ 165 000

€ 154 000

1 комн - 33 м2

| |
|---------|
| 26050 |
| 1 |
| 18 / 18 |
| 33 м2 |
| 15 м2 |
| 11 м2 |
| 1 |
| двор |



Адрес: город Москва, аллея Берёзовая, дом 19, корпус 1

Id 26050. Вашему вниманию предлагаются Апартаменты Бизнес-класса на восемнадцатом, последнем этаже (пентхаус). Высота потолков 4 метра. Панорамные окна (окна в пол). Квартира имеет дизайнерский ремонт, полностью укомплектована всем необходимым. Кухонная мебель, бытовая техника, спальня и тп. Большая гардеробная более 5 метров при потолках в 4 метра, позволит удобно хранить вещи, просторная ванная комната. Дизайн апартаментов выполнен, как открытое пространство, но при необходимости можно поставить дополнительную стенку, которая выделит отдельно кухню-гостиную и спальню. Купил и живи. Так же при сдаче в аренду приносит не менее 90 000 в месяц чистыми (можно сдавать самому, можно отдать в управление) До метро "Ботанический сад" 15 минут пешком, до кольцевой линии Московского метрополитена 17 минут без пересадок. В шаговой доступности Ботанический сад, река Яуза. Благодаря удачному ген. плану развития микрорайона, дом выходит на местный "Бродвей", пешеходную улицу, которая совмещает в себе "Регулярный Английский сад", прогулочную зону с множеством магазинов и кафе, а так же большим количеством спортивных площадок. (см. фотографии). Данный объект можно приобрести в ипотеку. Район содержит всю необходимую инфраструктуру. (Школы, больницы, магазины). Приглашаем к сотрудничеству риелторов.

Контакты:

Иван Маслов

79995461247