



# "НА ПЕТРОВКЕ"



тел.: +7 (495) 777-00-32



пн-пт: с 9:00 до 21:00

сб: с 10:00 до 18:00



Адрес:

г.Москва, ул. Петровка, д 20/1, 3 этаж.

Рядом со станциями метро:



Кузнецкий мост



Тверская



Театральная

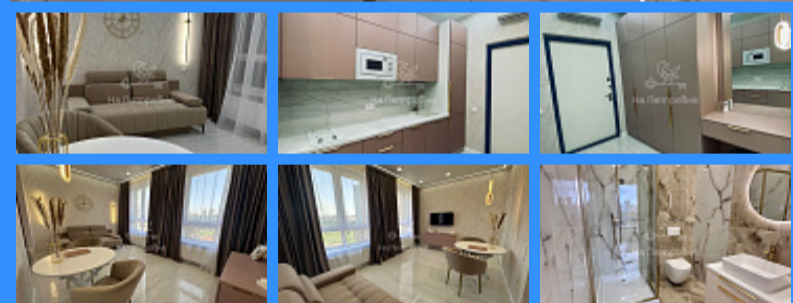


Охотный ряд



Трубная

город Москва, улица Василия Ланового, дом 1, корпус 1 продажа квартиры Аминьевское шоссе 1 комнаты



16 800 000 руб.

\$ 158 000

€ 150 000

1 комн - 30 м2

26100
1
6 / 43
30 м2
15 м2
6 м2
3
2
1
улица

Адрес: город Москва, улица Василия Ланового, дом 1, корпус 1

Id 26100. Продается функциональная квартира в новом престижном ЖК бизнес класса Огни-2. Квартира полностью меблирована и укомплектована бытовой техникой. Все, что представлено на фото остается в квартире. Потолки 310 см. Зонированная система освещения позволит создать уютную атмосферу в квартире. В просторных шкафах удобно разместятся все ваши вещи. Полноценный раскладывающийся двухспальный диван. Установлен кондиционер, система от протечек воды. Потрясающие виды на Москва Сити, МГУ, салюты и фейерверки. Подземный паркинг. У ЖК своя закрытая территория с минипарком, детской и спортивной площадками с тренажерами, с площадкой для выгула собак. В ЖК - пропускная система, круглосуточная охрана и консьерж. Отдельный вход для служб доставки и рабочих. Подземный паркинг (пока еще есть возможность купить машиноместо). Также в паркинг есть кладовые. ЖК расположен в динамично развивающемся районе Раменки в 7 минутах от станции метро Аминьевская. Инфраструктура этого района известна престижными ВУЗами, такие как МГУ, МГИМО, РАНХиГС и другие. Возле дома ведется строительство школы и детского сада. В пешей доступности парк Событие. Удобный выезд на Кутузовский и Мичуринский проспекты. Оперативный выход на сделку. Без обременений. 2 взрослых собственника. Личное присутствие собственников на сделке. В квартире никто не зарегистрирован. Возможна ипотека. Видео по запросу.

Контакты:

**Наталья Пашкевич**

**79252874623**