



# "НА ПЕТРОВКЕ"



тел.: +7 (495) 777-00-32



пн-пт: с 9:00 до 21:00

сб: с 10:00 до 18:00



Адрес:

г.Москва, ул. Петровка, д 20/1, 3 этаж.

Рядом со станциями метро:



Кузнецкий мост



Тверская



Театральная



Охотный ряд



Трубная

Московская область, деревня Сабурово, городской округ Красногорск, Заречная улица, 3  
продажа квартиры Аникеевка 2 комнаты



8 500 000 руб.

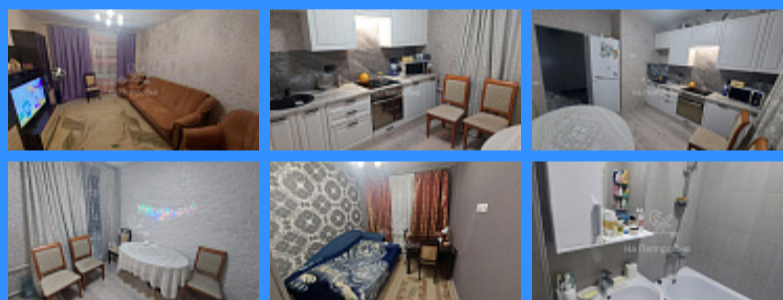
\$ 83 000

€ 80 000

2 комн - 52 м2

	26166
	2
	5 / 7
	52 м2
	26 м2
	9 м2
	1
	двор и улица

Адрес: Московская область, деревня Сабурово, городской округ  
Красногорск, Заречная улица, 3



Id 26166. КВАРТИРА МЕЧТЫ, ДЛЯ КОМФОРТНОЙ ЖИЗНИ, У ЛЕСА! Продается просторная, светлая 2-х комнатная квартира. Дом комфорт-класса полностью сдан в эксплуатацию и заселен. В ремонте использовали только качественные стройматериалы. Делали всё для себя, с душой и вниманием к каждой детали! Сама квартира при её посещении производит впечатление очень светлой, создающей простор, при максимально удобной планировке, правильной прямоугольной формы жилых комнат. Квартира расположена на 5-этаже 7-этажного дома. В подъезде всегда чисто и аккуратно! Отличная квартира, как, для себя или под сдачу в аренду! ИНФРАСТРУКТУРА: Удовлетворит потребности самого взыскательного городского жителя, и в то же время здесь будет комфортно проживать любителям тихой, спокойной среды! Рядом действующий новый муниципальный д/садик, достраивается новая школа в 2025 году. На территории ЖК располагаются ТЦ, маг. Пятерочка, Вкусвилл, Магнит, пиццерия, салон красоты, аптека. Чудесная малоэтажная застройка, со своей уникальной, своеобразной и красивой архитектурой, в итальянском стиле из кирпича, создаётся ощущение провинциального мини-городка, выделяющего своей особенностью микрорайон из серой массы домов других застройщиков. Прекрасная новость, для автомобилистов по проекту построят многоуровневый паркинг и поликлинику, спортивный комплекс(Стадион). Рядом с домом есть аллея, для прогулок с детьми и коляской. Во дворе есть большая, безопасная и уютная детская игровая площадка! Мечта любого ребёнка! Транспорт: Для микрорайона характерна удобная транспортная доступность. Для тех, кто шагает в ногу по времени, удобно расположена остановка, до станции МЦД-D2 Опалиха на маршрутном автобусе-13К по клубной дороге в пути 15-мин. До метро Пятницкое шоссе на маршрутке №1212, №32, 25-мин в пути, Вы за 20 мин на лёгком метро доберетесь до центра столицы! Альтернативная продажа, 1 взрослый собственник, основание ДКП, без обременения, в соб-ти более 3-лет, полная стоимость в договоре. Мокрые точки не переносились, несущие стены на своем месте. ЗВОНИТЕ прямо СЕЙЧАС! Помощь в ПОЛУЧЕНИИ ипотеки!

Контакты:

---

**Евгений Мясников**

**79957070365**

---