



# "НА ПЕТРОВКЕ"

тел.: +7 (495) 777-00-32

пн-пт: с 9:00 до 21:00

сб: с 10:00 до 18:00



Адрес:

г.Москва, ул. Петровка, д 20/1, 3 этаж.

Рядом со станциями метро:

Кузнецкий мост

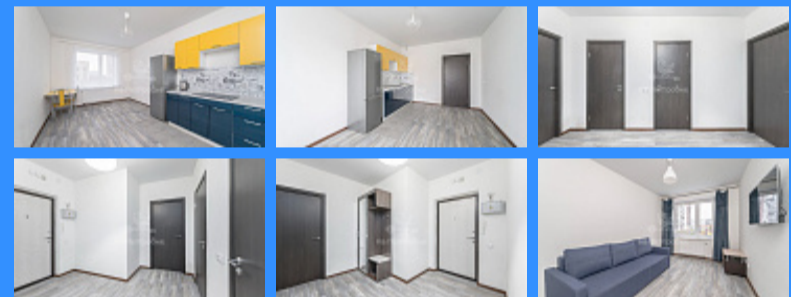
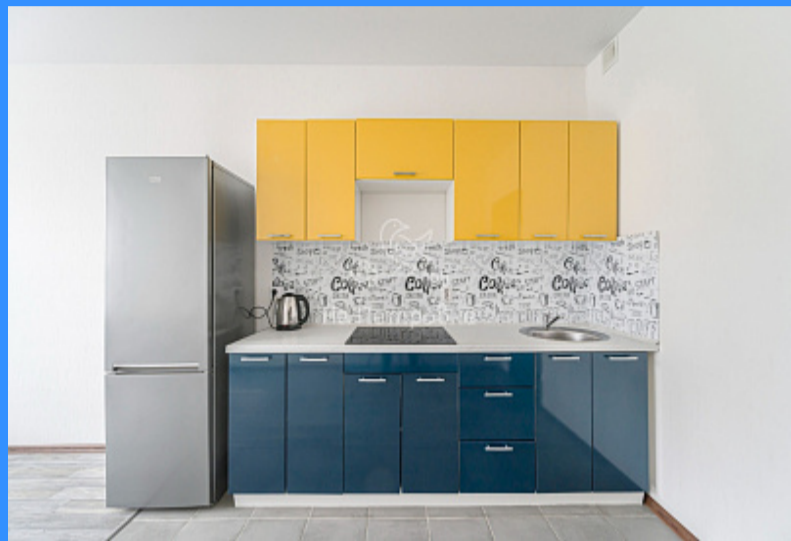
Тверская

Театральная

Охотный ряд

Трубная

## Московская область, город Балашиха, микрорайон Саввино, улица Народного ополчения, дом 6 продажа квартиры 1 комнаты



7 499 999 руб.

\$ 70 000

€ 66 000

1 комн - 44 м2

26209
1
1 / 6
44 м2
14 м2
16 м2
1
двор и улица

Адрес: Московская область, город Балашиха, микрорайон

Саввино, улица Народного ополчения, дом 6

Id 26209. Продается просторная однокомнатная квартира с редкой распашной планировкой! Предлагаем вашему вниманию уникальное предложение в современном жилом комплексе: Столичный Юг, светлая и просторная однокомнатная квартира общей площадью 44 м<sup>2</sup>. В отличие от большинства аналогичных вариантов площадью 32-33 м<sup>2</sup>, эта квартира обладает честными метрами, без "приписки" балкона, что подтверждено выпиской из ЕГРН. Основные преимущества квартиры:

- Редкая распашная планировка: Окна выходят на две стороны, что обеспечивает хорошую вентиляцию и много света. Для однокомнатных квартир это большая редкость!
- Идеальное пространство: Квартира подойдет для семьи из 2-3 человек благодаря функциональной планировке:
- Кухня-гостиная — 16 м<sup>2</sup>: Просторное и светлое помещение, где можно организовать как удобную зону для готовки, так и уютное место для семейных ужинов и встреч с друзьями.
- Спальня — 14,2 м<sup>2</sup>: Комната правильной формы, идеально подходящая для создания комфортного личного пространства и полноценного отдыха.
- Коридор — 9,4 м<sup>2</sup>: Широкий и функциональный, с возможностью разместить вместительную гардеробную или систему хранения.

Квартира находится на 1-м этаже, что имеет свои плюсы:

- Отсутствие балкона делает квартиру более теплой и энергоэффективной.
- Нет соседей снизу — исключены конфликты и вопросы с шумом. Полностью готова к проживанию: Квартира оборудована всей необходимой мебелью и техникой — заходите и живите! Не упустите возможность приобрести уникальную квартиру с редкой планировкой и просторной площадью! Звоните для записи на просмотр! Инфраструктура района: Район благоустроен и отлично подходит для комфортной жизни: в шаговой доступности расположены все необходимые объекты инфраструктуры — магазины, кафе, школы, детские сады. Рядом находятся Южный и Пестовский парки, где можно прогуляться и провести время на свежем воздухе. Транспортная доступность: В 300 метрах от дома — остановка общественного транспорта. Удобные маршруты позволят быстро добраться до станций метро и железнодорожного транспорта:
- На маршрутке можно доехать до станции метро Некрасовка.
- В 10 минутах езды находится станция Железнодорожная, откуда идет

электричка-спутник до Москвы (Курская) — всего за 25 минут! Также завершено строительство станции МЦД-4, и комфортабельные поезда "Иволга" курсируют каждые 5-7 минут, что делает поездки в Москву быстрыми и удобными. Выгодные условия для покупателя:

- Бесплатное сопровождение сделки.
- Помощь в подборе ипотеки с учетом актуальных госпрограмм и акций, преференции по процентным ставкам от ведущих банков-партнеров.
- Возможность подачи заявки одновременно до 5 банков с высокой вероятностью одобрения, что обеспечит получение самой выгодной ставки.

Не откладывайте звонок, возможно, это именно та квартира, о которой вы мечтали!

Контакты:

---

**Никита Абашин**

**79256867263**

---