



# "НА ПЕТРОВКЕ"

тел.: +7 (495) 777-00-32

пн-пт: с 9:00 до 21:00

сб: с 10:00 до 18:00



Адрес:

г.Москва, ул. Петровка, д 20/1, 3 этаж.

Рядом со станциями метро:

Кузнецкий мост

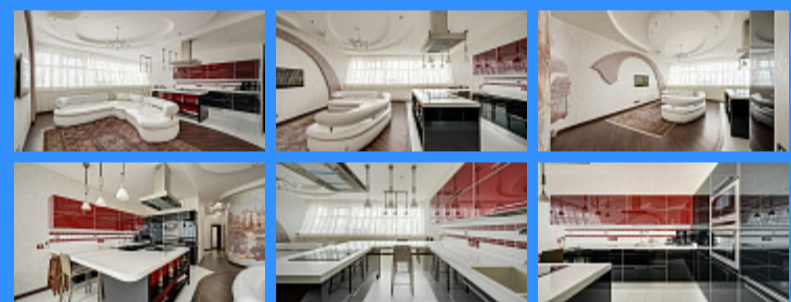
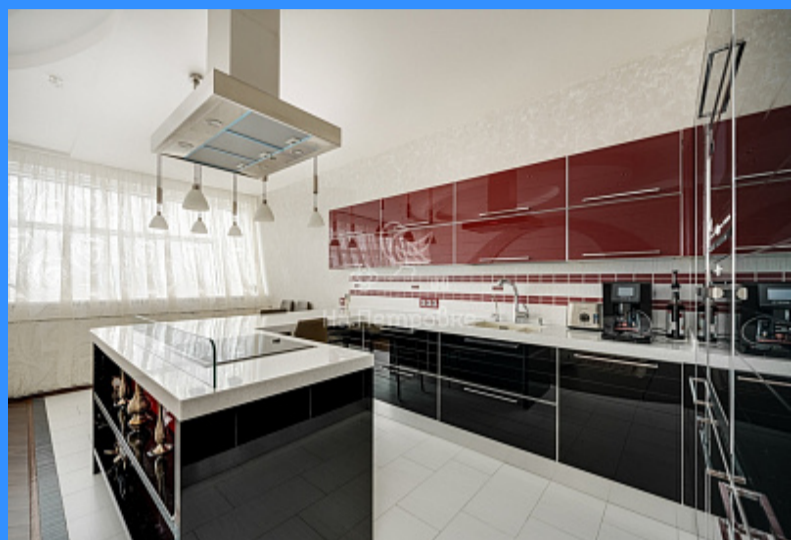
Тверская

Театральная

Охотный ряд

Трубная

## Москва, Симферопольский проезд, 18 продажа квартиры Таганская кол. 3 комнаты



45 499 999 руб.

\$ 447 000

€ 429 000

3 комн - 106 м2

26366
3
12 / 14
106 м2
67 м2
19 м2
1
1
2
двор и улица

Адрес: Москва, Симферопольский проезд, 18

Id 26366. ЭКСКЛЮЗИВНОЕ ПРЕДЛОЖЕНИЕ ТРЁХКОМНАТНОЙ КВАРТИРЫ В НАГОРНОМ РАЙОНЕ. Прекрасная видовая трёхкомнатная квартира расположена на комфортном 12-м этаже 14-и этажного монолитного дома. В квартире сделан дизайнерский ремонт с применением самых высококачественных материалов и оборудования от именитых европейских производителей, что позволяет удовлетворить самый взыскательный и утончённый вкус. В квартире располагаются прихожая, большая кухня- гостиная, два отдельных санузла и две изолированные комнаты. Кухня оборудована дорогой высококачественной итальянской мебелью и техникой. Имеется кухонный «остров», на котором располагается плита и вытяжка. Столешница из искусственного камня составляет единую горизонтальную поверхность всего кухонного гарнитура. Все элементы кухни продуманы до мелочей. Имеется множество функциональных мест для хранения. Гостиная представляет собой зону отдыха. Общая площадь кухни- гостиной составляет более 40 м2. Две изолированные комнаты- спальни, в каждой из которых располагаются гардеробные комнаты оборудованы необходимой мебелью и системой кондиционирования воздуха. В прихожей имеется вместительный встроенный шкаф для хранения вещей. Панорамный вид из окон квартиры на юго- западную часть города, от куда открывается вид на здание МГУ, Шуховскую и Останкинскую башни с одной стороны и на северо- восточную часть с другой. Квартира в состоянии «заезжай и живи». В качестве дополнительной опции к квартире предлагается машиноместо на -1 этаже в этом же доме площадью 21 м2. Шестиподъездный дом содержится в чистоте, есть грузовой и пассажирский лифт, мусоропровод. Входная группа имеет пандус. Территория огорожена забором и охраняется. Во дворе всегда можно найти свободные парковочные места для жителей ЖК Примавера. Территория вокруг дома благоустроена. Есть детские и спортивные площадки. Дом располагается в районе с развитой инфраструктурой (поликлиника, детский сад, школа, супермаркеты, Москворецкий рынок, салоны красоты, частные клиники, ПВЗ OZON, WB. В шаговой доступности метро Нахимовский проспект, Варшавская, Нагорная. Комфортный выезд на Варшавское, Каширское шоссе и Нахимовский проспект. 1 взрослый собственник.

Без обременений. Полная стоимость в договоре. Быстрый выход на сделку. Прямая продажа. Документы к сделке будут собраны специалистами агентства и полностью подготовлены к производству, что позволит быстро и безопасно выйти на сделку. Возможно использование разных схем оплаты. Поможем с одобрением ипотеки. Звоните сегодня, чтобы записаться на просмотр!

Контакты:

---

**Евгений Наумов**

**79267308823**

---