



"НА ПЕТРОВКЕ"

тел.: +7 (495) 777-00-32

пн-пт: с 9:00 до 21:00

сб: с 10:00 до 18:00



Адрес:

г.Москва, ул. Петровка, д 20/1, 3 этаж.

Рядом со станциями метро:

Кузнецкий мост

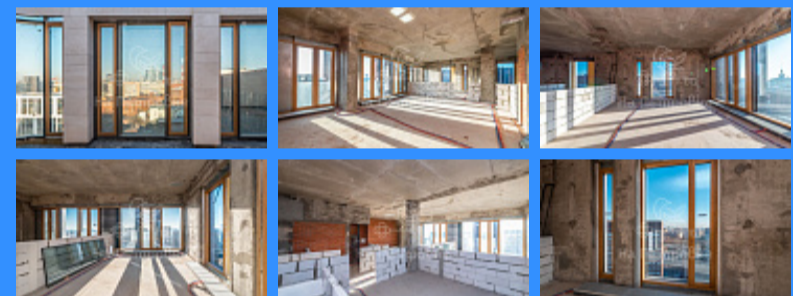
Тверская

Театральная

Охотный ряд

Трубная

Россия, Москва, улица Усачёва, 11Г продажа квартиры Фрунзенская 6 комнаты



615 000 000 руб.

\$ 5 503 000

€ 4 959 000

6 комн - 483 м2

	3469208
	6
	14 / 14
	483 м2
	120 м2
	60 м2
	1
	1
	двор

Адрес: Россия, Москва, улица Усачёва, 11Г

Номер лота: 3469208, ЭКСКЛЮЗИВНО! ЖК «Садовые Кварталы» ПЕНТХАУС - занимает ВЕСЬ ЭТАЖ! - обзор на 360 градусов. Выкуплен и продается весь этаж целиком - никаких соседей! Самая высокая башня комплекса - сдан дом в 2019 году - панорамное остекление квартиры, шикарные рассветы и закаты, а также открывающиеся живописные виды на всю Москву и ее ключевые достопримечательности: стадион «Лужники», Москва-Сити, Храм Христа Спасителя и Новодевичий монастырь, МГУ им. М.В.Ломоносова, Нескучный Сад и Воробьевы горы, музей Толстого, храм Николая Чудотворца и др. На территории ЖК расположена элитная школа при МГИМО! Комплекс учебного заведения будет возведен по проекту консорциума бюро «Восток» и MARTELA. Квартира с высокими потолками — 3,6 и 4 метра — без отделки и свободной планировки, что позволяет сделать свое жилище более удобным и многофункциональным, отпустить фантазию на волю и реализовать огромное количество дизайнерских задумок. Пентхаус имеет максимально удачную планировку и включает в себя две большие открытые террасы. На террасе пентхауса можно оборудовать не только зону отдыха, но и полноценный спортивный уголок или здесь можно разбить садик, поставить лавки со столиками для отдыха с друзьями на свежем воздухе. Возможна установка двух каминов в разных частях квартиры, что дополнительно создаст уникальную атмосферу уюта и стабильности, комфорта и покоя. Пассажирский лифт может доставить владельца пентхауса прямо в его квартиру с помощью специального ключ-кода. Такой ключ обеспечивает вам индивидуальное право на собственный лифт. Элитный комплекс «Садовые кварталы» построен по проектам архитектурных мастерских «Сергей Скуратов Architects», АМ «СПиЧ». Фасады дома выполнены из клинкерного кирпича и натурального камня. Дом высотой в 14 этажей, имеет общую стилобатную часть и единое подземное пространство, где на трех уровнях расположены гаражи-стоянки, индивидуальные кладовые, элементы инженерной инфраструктуры и технические помещения. Имеются три машиноместа и кладовые для новых собственников. 6 из 11 гектаров территории комплекса — благоустроенный парк, прогулочные зоны и собственный пруд. Общественное пространство «Садовых кварталов» включает островки живой природы для спокойного отдыха. Центральная зона с искусственным прудом в 4

000 кв. м – место притяжения жителей элитного комплекса «Садовые кварталы». Здесь располагается двухуровневый общественный центр с прогулочными бульварами и магазинами – на верхнем ярусе, ресторанами и кафе – на нижнем ярусе с выходом к воде. Все территория комплекса – просторный парк с различными видами растений, которые подобраны таким образом, что дворы выглядят цветущими в любое время года. Проектом предусмотрена посадка 600 деревьев. Продуманные внутренние пространства дворов каждого из кварталов являются только пешеходными для безопасности и комфорта жителей. Все дороги для движения автотранспорта по территории комплекса и паркинг находятся под землей. Показ оперативный, по согласованию.

Контакты:

Ирина Кановас

Директор департамента городской недвижимости

+7 (495) 777-00-32

+7 (916) 554-15-04
