



"НА ПЕТРОВКЕ"






 тел.: +7 (495) 777-00-32
 пн-пт: с 9:00 до 21:00
 сб: с 10:00 до 18:00



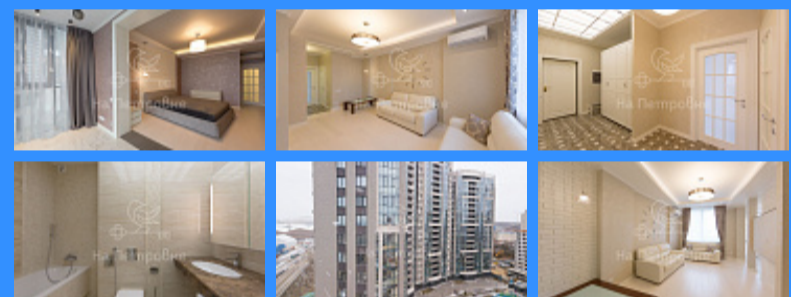
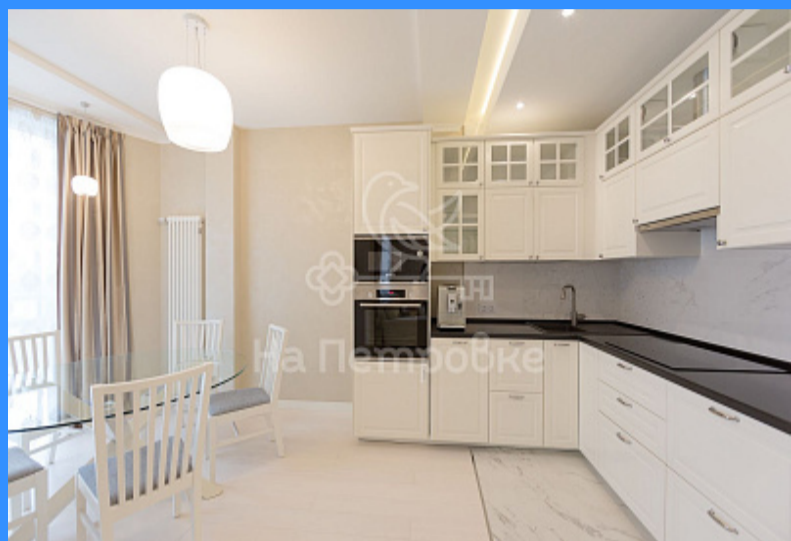
Адрес:

г.Москва, ул. Петровка, д 20/1, 3 этаж.

Рядом со станциями метро:

 Кузнецкий мост  Тверская
 Театральная  Охотный ряд
 Трубная

Россия, Московская область, Одинцовский городской округ, рабочий посёлок Новоивановское, улица Агрохимиков, 15А продажа квартиры 2 комнаты



13 000 000 руб.

\$ 116 000

€ 105 000

2 комн - 77 м2

3499445
2
2 / 20
77 м2
36 м2
14 м2
1
1
2
двор

Адрес: Россия, Московская область, Одинцовский городской округ, рабочий посёлок Новоивановское, улица Агрохимиков, 15А

Номер лота: 3499445, Продается 2-комнатная квартира 77.4 кв.м. в ЖК бизнес-класса «Панорама Сколково» с машиноместом в подземном паркинге и охраняемой территорией. ХАРАКТЕРИСТИКИ ДОМА: 1.Район: Одинцовский 2.Нас. пункт: Новоивановское пос. 3.Жилой комплекс: Панорама Сколково 4.Класс ЖК: Бизнес 5.Год постройки: 2016 6.Перекрытия: Железобетонные 7.Каркас: Смешанный тип 8.Стены: Из прочих материалов 9. Этажность: переменная 10.Подъездов: 5 11.Лифтов в подъезде: 2 (пассажирский и грузовой со спуском на парковку) 12.Управляющая компания: ООО «УК-Инжиниринг» 13.Огороженная территория, двор без машин 14.Детская площадка 15.Подземный паркинг 16.Охрана, видеонаблюдение 13.Кадастровый номер дома: 50:20:0020102:966 ЖК «Панорама Сколково» - расположен в новом, современном, динамично развивающемся районе Сколково. Покупка квартиры в этом ЖК - выгодная инвестиция! ПАРАМЕТРЫ КВАРТИРЫ и ТЕХНИЧЕСКОЕ ОСНАЩЕНИЕ: Общая площадь: 77,4 кв. м. Спальня: 16,6 кв.м. Гостиная: 19,7кв.м. Кухня: 14,9 кв.м. Прихожая: 14,2 кв.м. Лоджия: 5.2 кв.м. Этаж: 2 Окна: качественное теплое панорамное остекление Два санузла Гардеробная Встроенная техника BOSCH сантехника Villeroy&Boch гарнитура Grohe В квартире выполнен новый дизайнерский ремонт с использованием натуральных отделочных материалов. ИНФРАСТРУКТУРА для КОМФОРТНОГО ПРОЖИВАНИЯ, РАБОТЫ и ПРОВЕДЕНИЯ КУЛЬТУРНОГО ДОСУГА: Сколковский институт науки и технологий - 250 м Ландшафтный парк Сколково с каскадом прудов и гольф клубом - 500 м Гимназия Сколково - 1,3 км Инновационный центр Сколково - 1 км Немчиновский Лицей - 200 м Частный Монтессори Детский сад - в доме Многофункциональное торгово-развлекательное окружение - ТЦ Три Кита, Hoff, Бахетле, Карусель, СтройМолл, Ашан, Формула Кино ТРАНСПОРТНАЯ ДОСТУПНОСТЬ: МКАД — 1.5 км. Минское шоссе - 600 м. Кутузовский проспект - 7 км. Рублево-Успенское шоссе - 7 км Одинцово - 3,5 км Станция МЦД Сколково - 1,5 км. От м. Славянский бульвар - 20 мин любым общ.

