



# "НА ПЕТРОВКЕ"



тел.: +7 (495) 777-00-32



пн-пт: с 9:00 до 21:00

сб: с 10:00 до 18:00



Адрес:

г.Москва, ул. Петровка, д 20/1, 3 этаж.

Рядом со станциями метро:



Кузнецкий мост



Тверская



Театральная

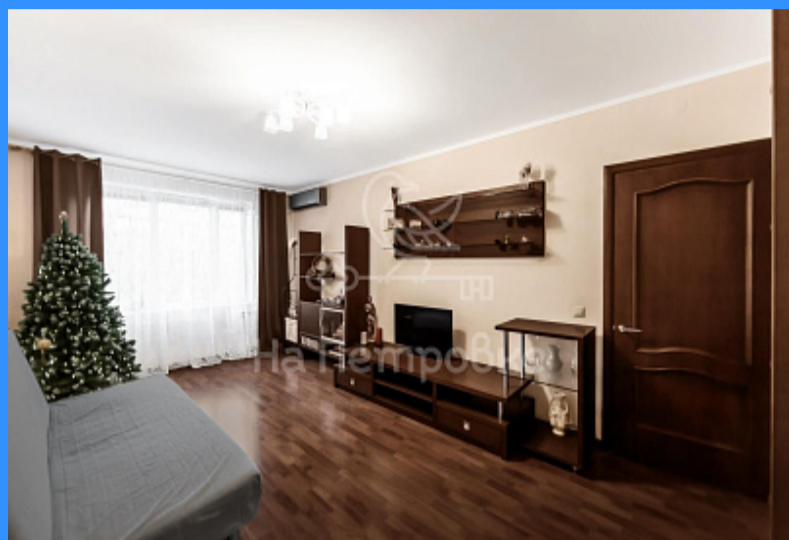


Охотный ряд



Трубная

Россия, Москва, 2-я Прогонная улица, 7 продажа квартиры Октябрьская кол. 1 комнаты

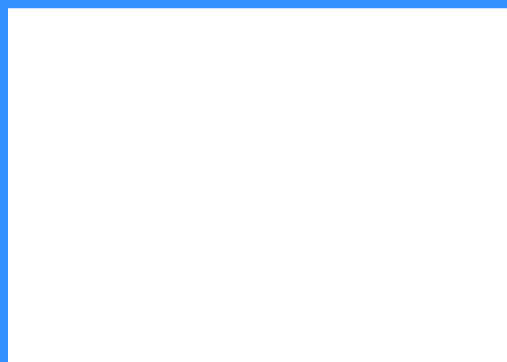


9 800 000 руб.

\$ 88 000

€ 79 000

1 комн - 33 м2



3939387

1

5 / 9

33 м2

19 м2

7 м2

1

1

двор



Адрес: Россия, Москва, 2-я Прогонная улица, 7

Номер лота: 3939387, В Богородском районе Москвы продается уютная 1-комнатная квартира с площадью: общей-33, жилой-19, кухни-7 (в кв.м). Пластиковые окна квартиры выходят на одну сторону-в тихий зеленый двор. На полу в комнате уложен ламинат, на остальной территории-плитка. В квартире установлен кондиционер. Чистый подъезд. Перед входом в квартиру имеется небольшой тамбур. Рядом с домом расположены три детские площадки. Во дворе достаточное количество парковочных мест. Развитая инфраструктура-школы, дет./сады, поликлиники, сетевые магазины, Преображенский рынок. В пешей доступности (20 мин.) кинотеатр «Янтарь», где размещены пять кинозалов, магазины, фуд-корт, детский образовательный клуб, зоны мастер-классов и игр. За кинотеатром находится Черкизовский парк, включающий в себя пруд с благоустроенной набережной и Храм Святого Ильи Пророка. В парке расположен Дворец детского творчества, есть беговые и велосипедные дорожки, тренажеры, детские и спортивные площадки, поле для игры в футбол и регби, волейбольная и хоккейная площадка, скейт-парк, памп-трек. Рядом Национальные парки Лосиный остров и Сокольники, ВДНХ, спорткомплексы «Спартак», «Локомотив», «Олимпийский центр им. братьев Знаменских», до которых 10-15 мин. на автомобиле. До ст. метро «Преображенская площадь» 7 мин. на общественном транспорте, остановка которого установлена на углу дома, до ст. Метро ВДНХ-12 ми. На метро до центра 15 мин. Вся обстановку собственник оставляет.

Контакты:

**Светлана Лебедева**

Ведущий эксперт

**79032264384**